

INTERNATIONALLY  
AWARDED  
SUSTAINABILITY  
PROJECT



# HACIENDA

— TUK' TULUM —

TULUM



# TULUM

---

# START A NEW BRIGHTLY BEGINNING

---

La historia de Tulum resguarda los secretos de la civilización maya, una ciudad amurallada que al paso del tiempo evolucionó en un pueblo mágico reconocido internacionalmente.

*The history of Tulum guards the secrets of the Mayan civilization, a city surrounded by a wall that evolved over time into a magical town which is internationally recognized.*



Hacienda Tuk' es un proyecto vivo que refleja la riqueza de nuestra tierra. Donde dos mundos se unen para contemplar un concepción inigualable de cultura, diseño, elegancia, exclusividad y confort.

Estar en Hacienda Tuk' es perderse en el tiempo... un espacio atemporal que concentra la plenitud de una experiencia y la calidez de una atención personalizada. Rescatamos la mitología ancestral de los pueblos mayas y retomamos la esencia de la leyenda del Dios Kulkán para conjuntar la creación del universo y el inicio de una nueva civilización.

*Hacienda Tuk' is a live project that reflects the richness of our land. Where two worlds come together to contemplate a unique conception of culture, design, elegance, exclusivity and comfort.*

*Being in Hacienda Tuk' is losing yourself in time... a timeless space that concentrates the abundance of an experience and the warmth of personalized attention. We recovered the ancestral mythology from the Mayan towns and brought back the essence of the legend of the God Kulkán to combine the creation of the universe and the beginning of a new civilization.*



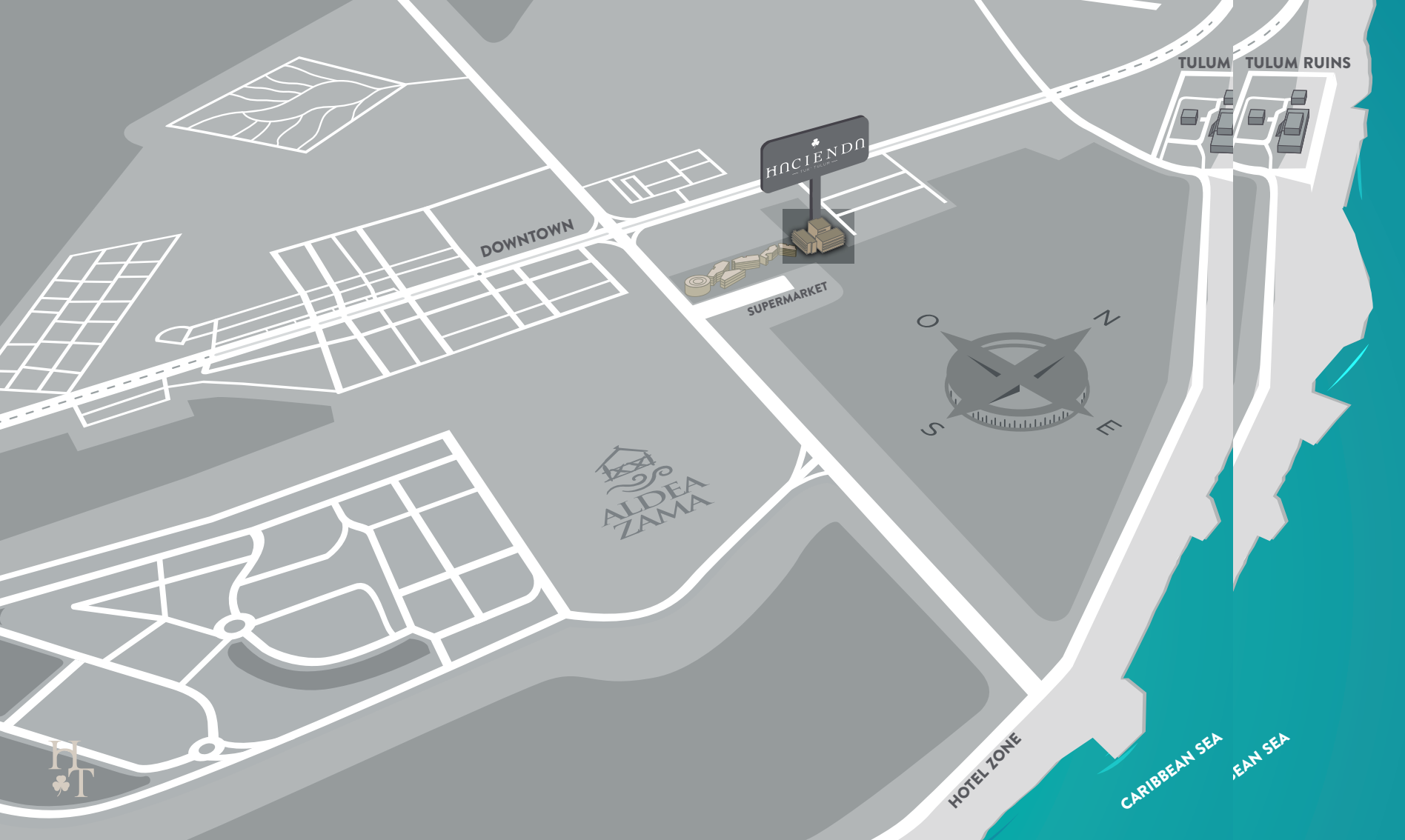




Estas imágenes son únicamente con propósitos ilustrativos. El producto final y el material utilizado están sujetos a cambios significativos de acuerdo con el exclusivo criterio del desarrollador.  
*These images are for illustrative purposes only. The final product and the material used are subject to significant change at the sole discretion of the developer.*












Tulum es uno de los destinos más cotizados en el mundo... una comunidad exclusiva dentro de una biosfera natural con asombrosos cenotes y playas majestuosas.

Disfruta de su oferta gastronómica, cultural y recreativa en una de las mejores zonas de Tulum. Hacienda Tuk' cuenta con una ubicación estratégica que te permitirá disfrutar del tiempo en su totalidad y vivir cada instante.

*Tulum is one of the most demanded destination in the world... an exclusive community inside of a natural biosphere with amazing cenotes and majestic beaches.*

*Enjoy its gastronomical, cultural and recreational offerings in one of the best zones in Tulum. Hacienda Tuk' has a strategic location that allows you to enjoy your time fully and live every moment.*

## CORAZÓN DE TULUM HEART OF TULUM

-  10 MIN : DOWNTOWN
-  8 MIN : TULUM RUINS
-  6 MIN : CARIBBEAN SEA
-  1 MIN : SUPERMARKET
-  1 MIN : TUK' TULUM



## EL LUJO DEL RECINTO LUXURY ENCLOSURE

**Deja que tu estancia en Hacienda Tuk' se vuelva eterna.**

Es momento de liberar a tu espíritu, expresar tus emociones en una obra de arte, contemplar las mejores vistas ancestrales y degustar los auténticos sabores de un restaurante regional.

**Let your stay at Hacienda Tuk' be forever.**

*It's time to free your spirit, to express your feelings in a masterpiece, to contemplate the best ancestral views and to taste authentic flavors in a regional restaurant.*

- SUNSET VIEW LIBRARY
- ART WORKSHOP
- ZEN DECK
- OBSERVATION DECK
- SOLARIUM DECK
- KIDS CLUB
- RESTAURANT
- DOG PARK
- CONCIERGE
- UNDERGROUND PARKING
- SECURITY 24HRS



Estas imágenes son únicamente con propósitos ilustrativos. El producto final y el material utilizado están sujetos a cambios significativos de acuerdo con el exclusivo criterio del desarrollador.  
These images are for illustrative purposes only. The final product and the material used are subject to significant change at the sole discretion of the developer.





AT THE FIRST  
GLANCE  
TIME STOPS



Estas imágenes son únicamente con propósitos ilustrativos. El producto final y el material utilizado están sujetos a cambios significativos de acuerdo con el exclusivo criterio del desarrollador.  
These images are for illustrative purposes only. The final product and the material used are subject to significant change at the sole discretion of the developer.



## DISEÑO INMORTAL INMORTAL DESIGN

Cada uno de los detalles de Hacienda Tuk' se diseñaron con un objetivo: despertar los sentidos y transmitir su esencia a través de las emociones. La conjunción de elementos contemporáneos, técnicas de construcción locales y formas sencillas te atrapan en una época que logra rescatar la identidad de nuestra historia al mismo tiempo que cautiva la curiosidad y el asombro de los gustos más exigentes.

*Every detail of Hacienda Tuk' was designed with a purpose: to wake your senses up and to convey their essence through out emotions. The mix of contemporary elements, local construction techniques and simple forms, take you to a time that captures the identity of our history and at the same time catches the curiosity and amazement of the most demanding tastes.*



Estas imágenes son únicamente con propósitos ilustrativos. El producto final y el material utilizado están sujetos a cambios significativos de acuerdo con el exclusivo criterio del desarrollador.  
*These images are for illustrative purposes only. The final product and the material used are subject to significant change at the sole discretion of the developer.*







- Piso de marmol travertino
- Piso de cantera en terraza
- Carpintería de encino americano
- Cancelería en aluminio anodizado negro
- Grifería calidad premium
- Cocina italiana con cubierta de cuarzo
- Back splash y lambrines de baño con azulejo blanco
- Iluminación led de bajo consumo
- Aires acondicionados

- *Travertine marble floor*
- *Quarry floor on the terrace*
- *American oak carpentry*
- *Black anodized aluminum frames*
- *Premium quality faucets*
- *Italian kitchen with quartz cover*
- *Backsplash and bath wall covering with white tiles*
- *Led lighting of low consumption*
- *Air conditioners*

Estas imágenes son únicamente con propósitos ilustrativos. El producto final y el material utilizado están sujetos a cambios significativos de acuerdo con el exclusivo criterio del desarrollador.  
*These images are for illustrative purposes only. The final product and the material used are subject to significant change at the sole discretion of the developer.*





# MASTER PLAN TUK







Estas imágenes son únicamente con propósitos ilustrativos. El producto final y el material utilizado están sujetos a cambios significativos de acuerdo con el exclusivo criterio del desarrollador.  
These images are for illustrative purposes only. The final product and the material used are subject to significant change at the sole discretion of the developer.



## LOS TESOROS DE HACIENDA TUK' HACIENDA TUK' TREASURES

La riqueza de nuestra Hacienda va más allá de lo tangible. Es la filosofía que da fuerza a las paredes de nuestro recinto y se materializa en la esencia de cada torre.

### K' IIN TOWER

“EL REFLEJO DEL TIEMPO” ~ “THE REFLECTION OF TIME”

### YAH TOWER

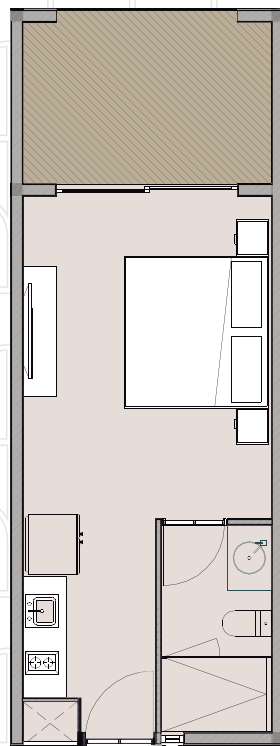
“EL DADOR DE VIDA” ~ “THE LIFE GIVER”

### KUXTAL TOWER

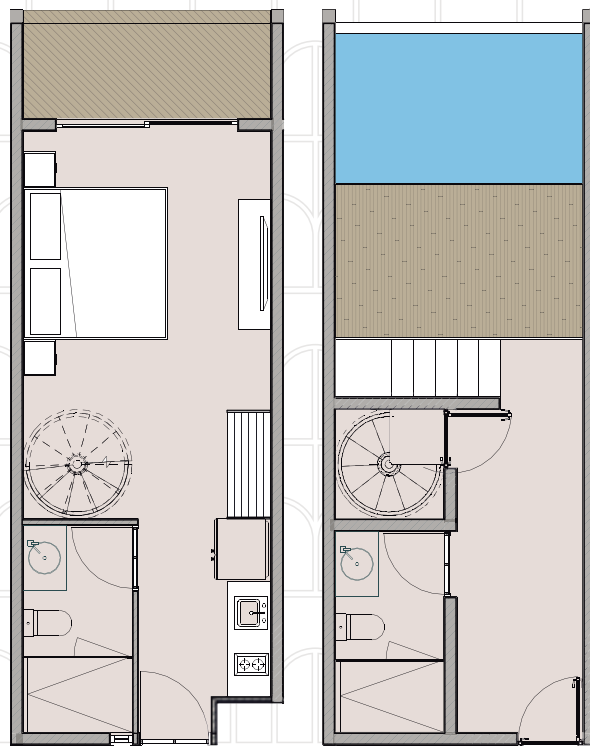
“LA ESENCIA DEL AMOR” ~ “THE ESSENCE OF LOVE”



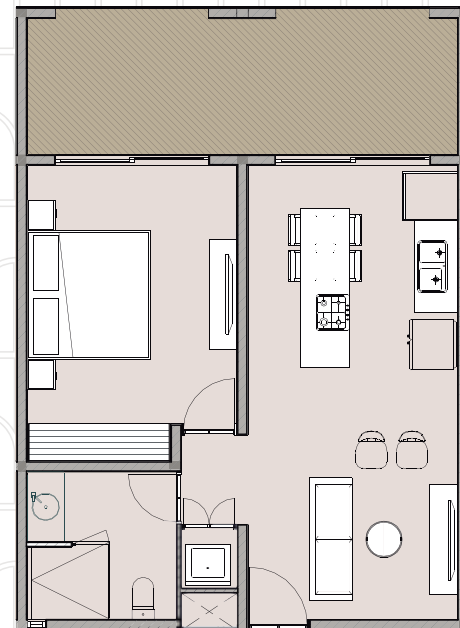




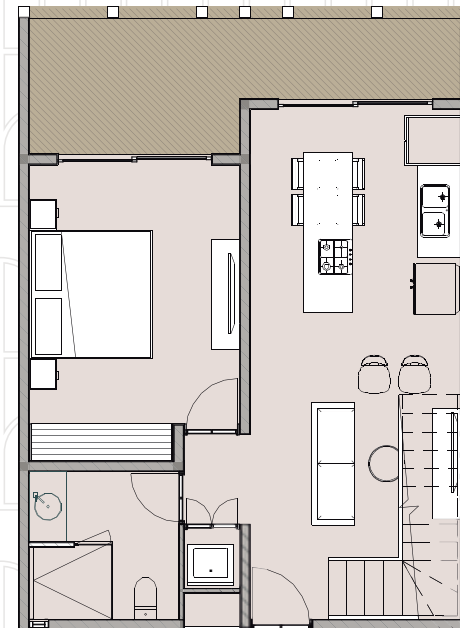
**STUDIO**  
FROM 37.54M<sup>2</sup> / 404 SQFT



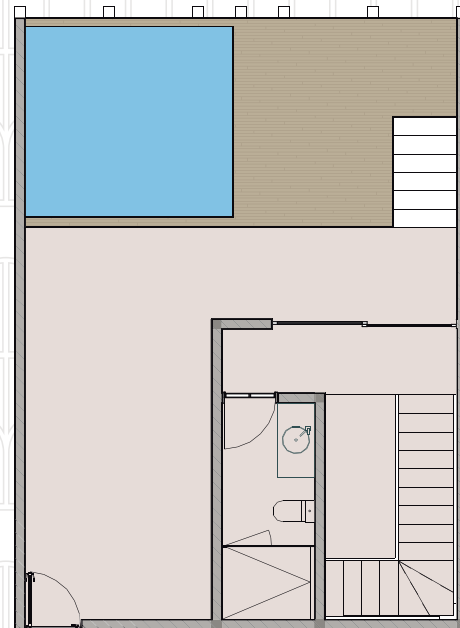
**STUDIO PENTHOUSE**  
FROM 73.26M<sup>2</sup> / 788 SQFT



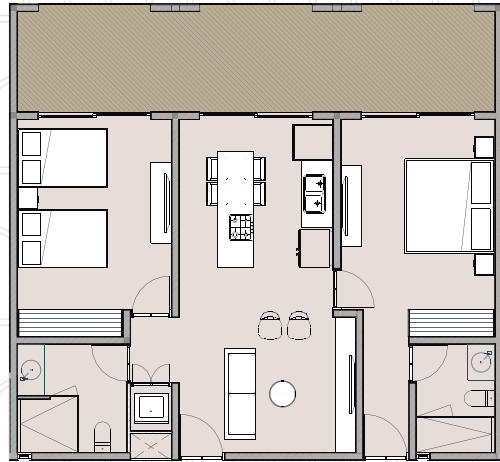
**1 BEDROOM**  
FROM 73.26M<sup>2</sup> / 788 SQFT



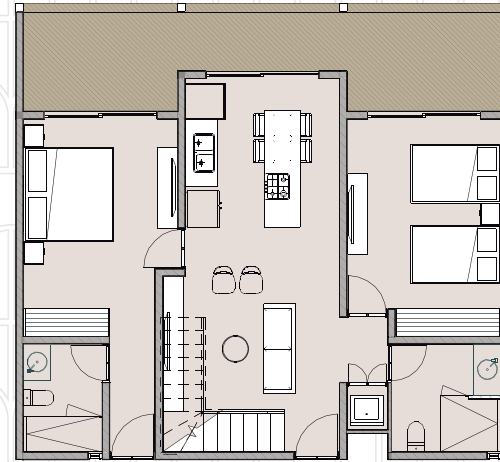
**1 BEDROOM PENTHOUSE**  
FROM 146.52M<sup>2</sup> / 1,577 SQFT



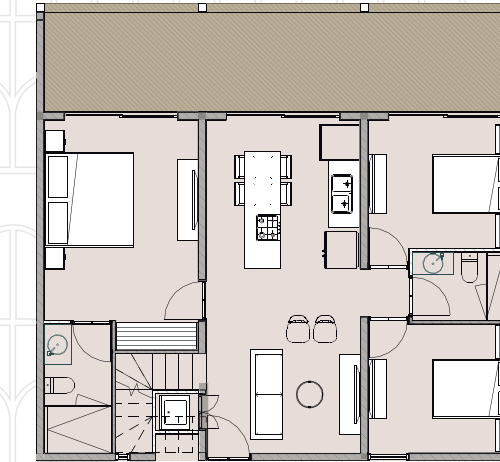
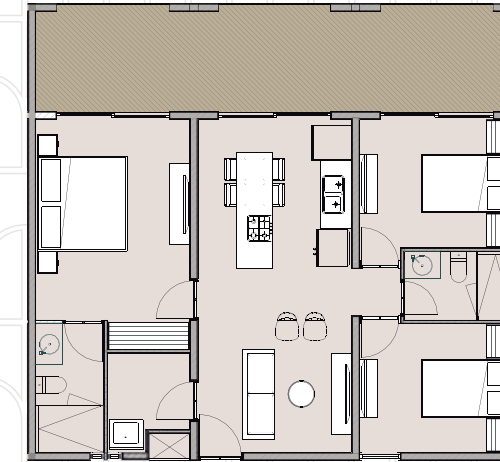




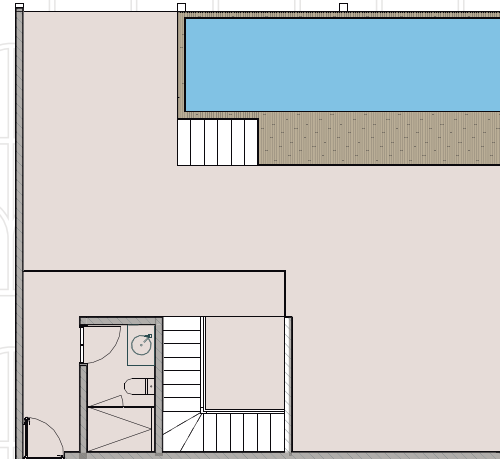
**2 BEDROOMS**  
FROM 110.81M<sup>2</sup> / 1,192 SQFT



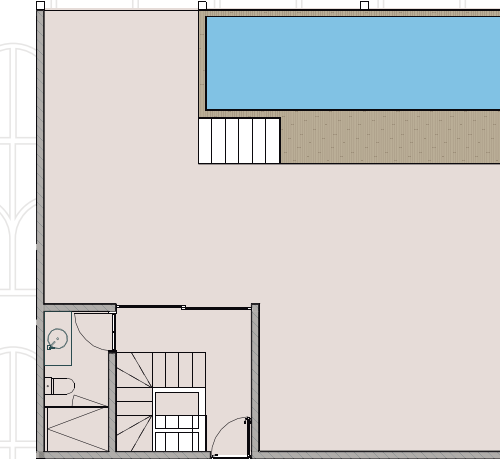
**3 BEDROOMS**  
FROM 110.81M<sup>2</sup> / 1,192 SQFT



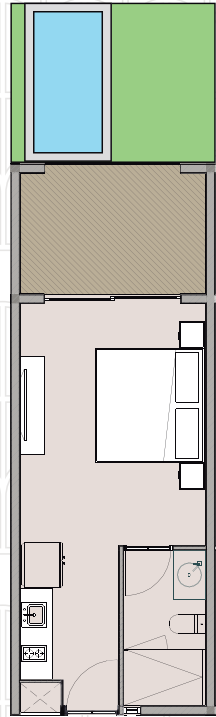
**2 BEDROOMS PENTHOUSE**  
FROM 221.62M<sup>2</sup> / 2,385 SQFT



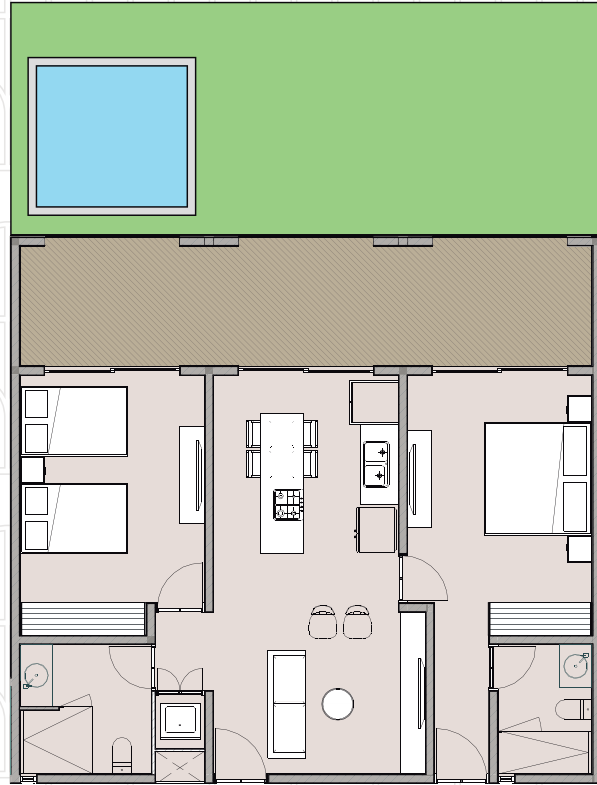
**3 BEDROOMS PENTHOUSE**  
FROM 221.62M<sup>2</sup> / 2,385 SQFT



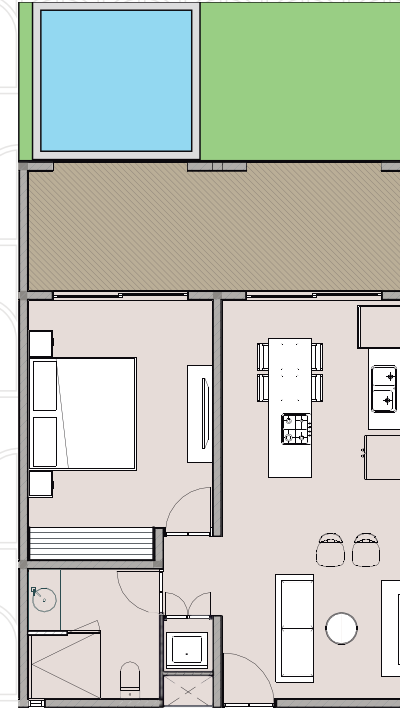




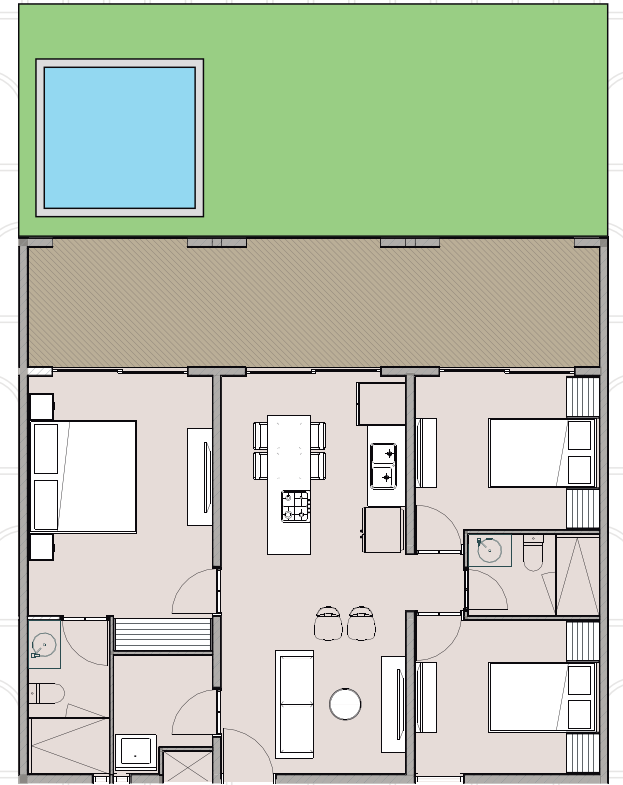
**STUDIO GARDEN**  
FROM 47.27M<sup>2</sup> / 508 SQFT



**2 BEDROOMS GARDEN**  
FROM 161.43M<sup>2</sup> / 1737 SQFT



**1 BEDROOM GARDEN**  
FROM 95.74M<sup>2</sup> / 1,030 SQFT



**3 BEDROOMS GARDEN**  
FROM 160.09M<sup>2</sup> / 1,723 SQFT





Estas imágenes son únicamente con propósitos ilustrativos. El producto final y el material utilizado están sujetos a cambios significativos de acuerdo con el exclusivo criterio del desarrollador.  
These images are for illustrative purposes only. The final product and the material used are subject to significant change at the sole discretion of the developer.



Este 2019, el Plan Maestro de Tuk' Tulum fue galardonado como “Desarrollo Ecoturístico Inmobiliario del Año” en los International Travel & Tourism Digital Impact Awards; premio otorgado por Telefónica & Agora Next, el mayor ecosistema HUB de Innovación y Aceleración de Startups para el Travel Tech, Smart Tourism y Sustentabilidad en el mundo.

GMB impulsa la conceptualización de comunidades planeadas donde la sustentabilidad sea factor clave para su construcción. Promueve el reciclaje, la separación de basura, el uso de celdas solares, plantas de aguas residuales y movilidad eléctrica; y por primera vez en el sector inmobiliario, promovió la creación de un vivero para rescatar las especies protegidas y reubicarlas dentro del mismo proyecto, además de reforestar y aumentar el porcentaje de área vegetal.

*In 2019, the Master Plan of Tuk' Tulum was awarded as the “Real Estate Development of the Year” in the International Travel & Tourism Digital Impact Awards; prize given by Telefónica & Agora Next, the world’s biggest HUB ecosystem for Innovation and Acceleration of Startups for Travel Tech, Smart Tourism and Sustainability.*

*GMB boosts the conceptualization of planned communities where sustainability is a key factor for its construction. It promotes recycling, sorting garbage, the use of solar panels, wastewater plants, and electric mobility; and for the first time, in the real estate sector, it promoted the creation of a nursery to rescue endangered species and move them inside the project, as well as reforesting and increasing the percentage of green areas.*

BE PART OF HISTORY...



# HACIENDA

— TUK' TULUM —