



MEMORIA DESCRIPTIVA PROYECTO  
ARQUITECTONICO TUK HACIENDAS



## MEMORIA DESCRIPTIVA:

### TUK HACIENDAS

El desarrollo habitacional “TUK HACIENDAS” está ubicado en la Region 011 (cero uno uno), super manzana 001 (cero cero uno), manzana 004 (cero cero cuatro), lote 001 (cero cero uno), Tulum, Municipio de Tulum, Quintana Roo.

Tuk Haciendas es un complejo de tres torres de departamentos y un restaurante. Las torres tienen cuatro niveles y un rooftop mientras que el restaurante es solamente un nivel. Todo asentado en un terreno diseñado con albercas y áreas verdes.

Los edificios se dividen en:

-Edificio Torre A. Cuenta con 11 departamentos tipo de estudio, 4 tipo de una recámara, 14 de dos recámaras, 4 de tres habitaciones. Además, en tercer nivel, cuenta con 3 departamentos estudio penthouse, 4 departamentos de 2 recámaras tipo penthouse y 1 departamento de tres habitaciones tipo de penthouse.

-Edificio Torre B. Cuenta con 22 departamentos tipo de estudio, 4 tipo de una recámara, 15 de dos recámaras, 6 de tres habitaciones. Además, en tercer nivel, cuenta con 1 departamentos estudio penthouse, 4 departamentos de 2 recámaras tipo penthouse y 2 departamento de tres habitaciones tipo de penthouse.

-Edificio Torre C. Cuenta con 19 departamentos tipo de estudio, 7 tipo de una recámara, 9 de dos recámaras, 4 de tres habitaciones. Además, en tercer nivel, cuenta con 3 departamentos de 2 recámaras tipo penthouse y 2 departamentos de tres habitaciones tipo de penthouse.

- Edificio de restaurante. Con cocina y área de comensales.

Además, en planta baja, tienen áreas en común tales como alberca principal y el jardín. El terreno tiene accesos tanto en su fachada sur y norte.

Respecto a la estructura del complejo este estará cimentado con zapatas aisladas por las características del terreno, conjugado con una estructura de concreto reforzado y acabados de la más alta calidad.

Para los acabados se propone porcelanato formato de 60x60 color beige; en cuanto a muros de los edificios el recubrimiento será una pasta fina textura arena pasta; en cuanto a plafones son pasta con acabado fino y pintura blanca, en terrazas porcelánico tipo madera similar al encino americano natural.



La carpintería en encino americano natural con laca mate o similar.

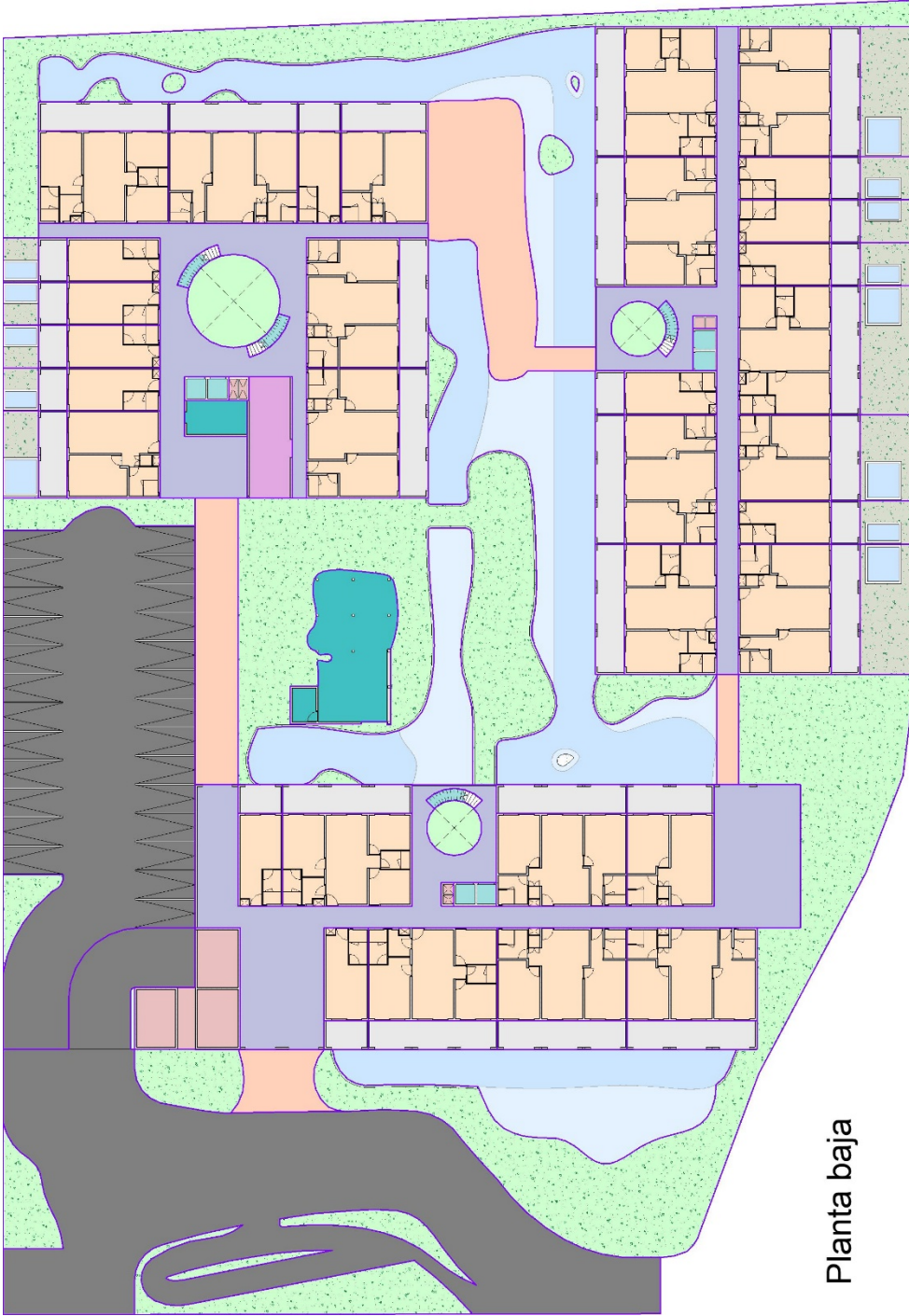
La cancelería en aluminio anodizado color negro línea española, cristales claros, los barandales de cancelería.

Grifería nacional de calidad premium (Helvex o similar).

Cocina italiana (doimo, berloni o similar) con cubierta de cuarzo blanco o similar.

Back splash y lambrines de baño con azulejo blanco.

Iluminación led de bajo consumo. Aires acondicionados tipo minisplit inverter.



Planta baja

Tabla de áreas

AGUA	INTERIOR	SERVICIOS	VERDES
CIRCULACIÓN	KIDS	TERRAZA	
CIRCULACIÓN EXTERIOR	LOCAL	VEHICULAR	
	CIRCULACIÓN VERTICAL		
	ESTACIONAMIENTO		
	EXTERIOR		

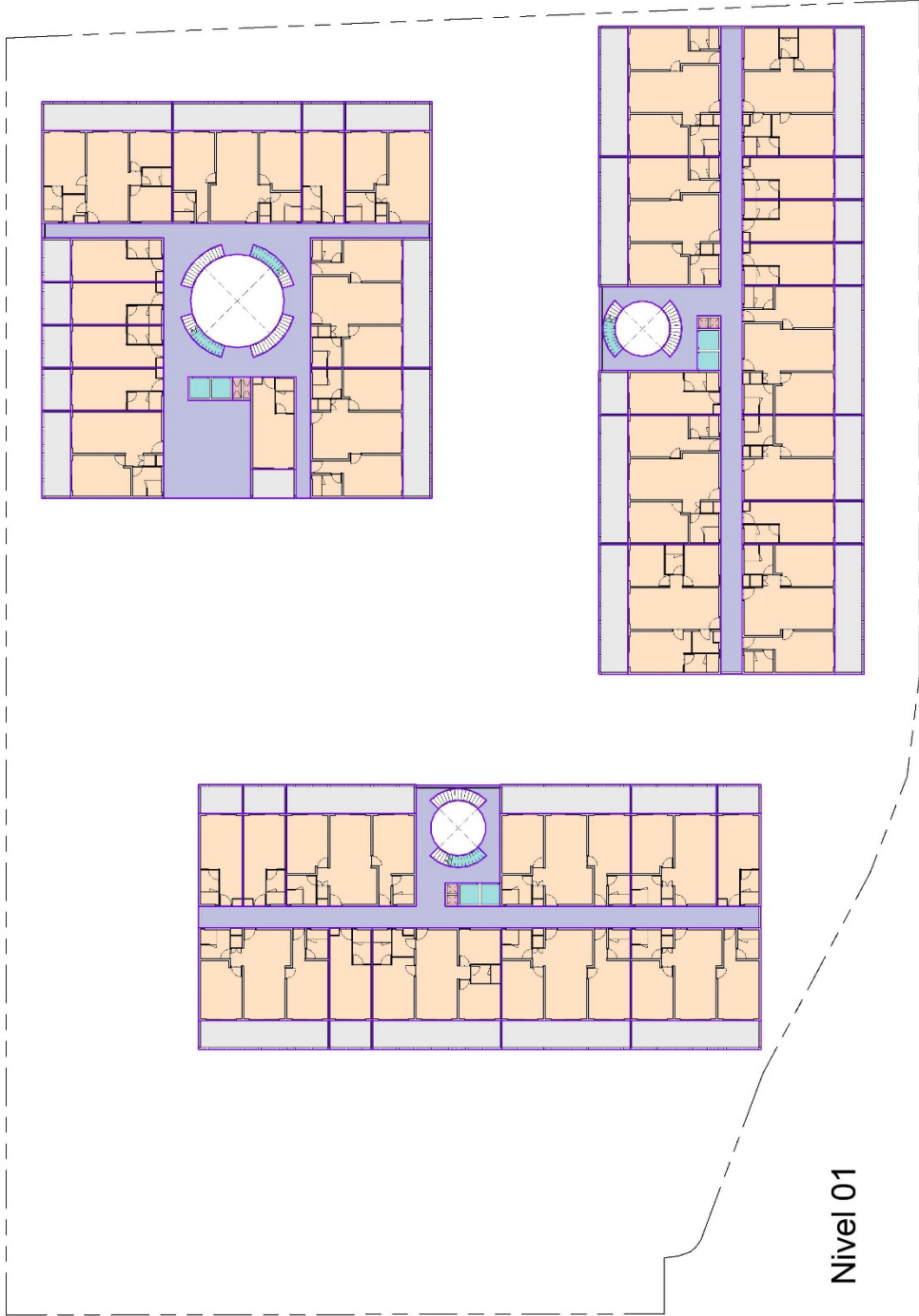


Tabla de áreas

- CIRCULACIÓN
- CIRCULACIÓN VERTICAL
- INTERIOR
- SERVICIOS
- TERRAZA

Nivel 01

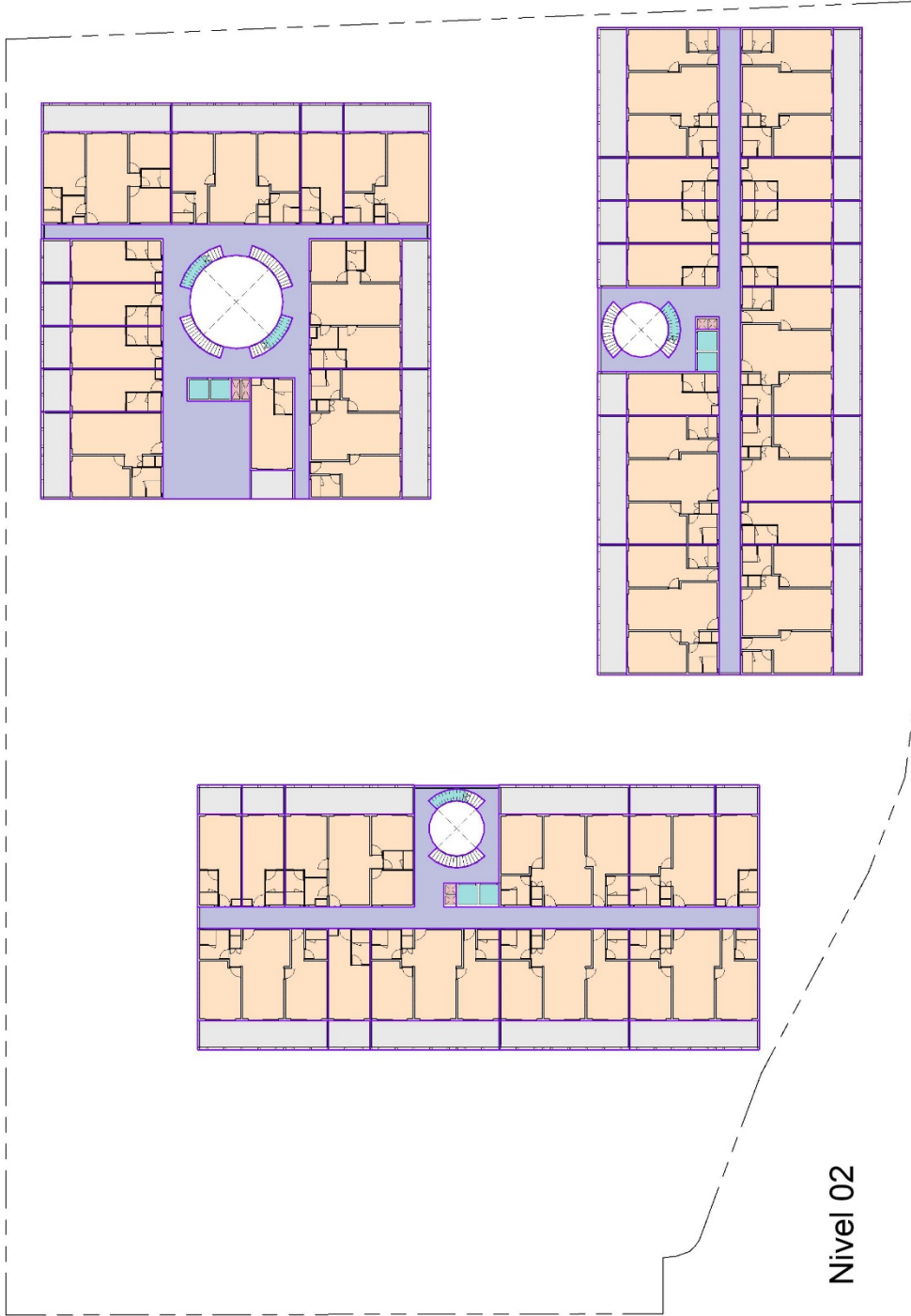
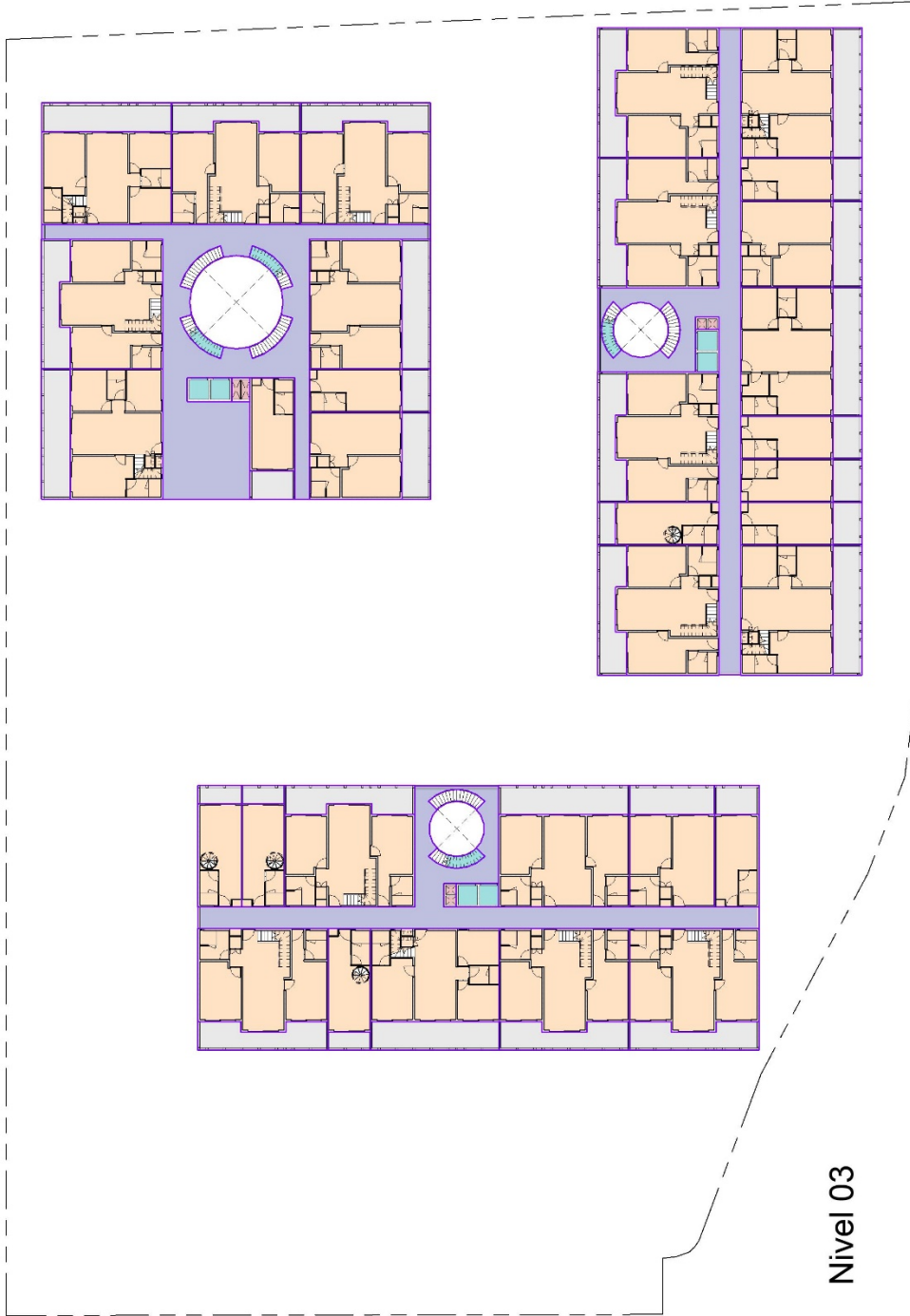


Tabla de áreas

- CIRCULACIÓN
- CIRCULACIÓN VERTICAL
- INTERIOR
- SERVICIOS
- TERRAZA

Nivel 02

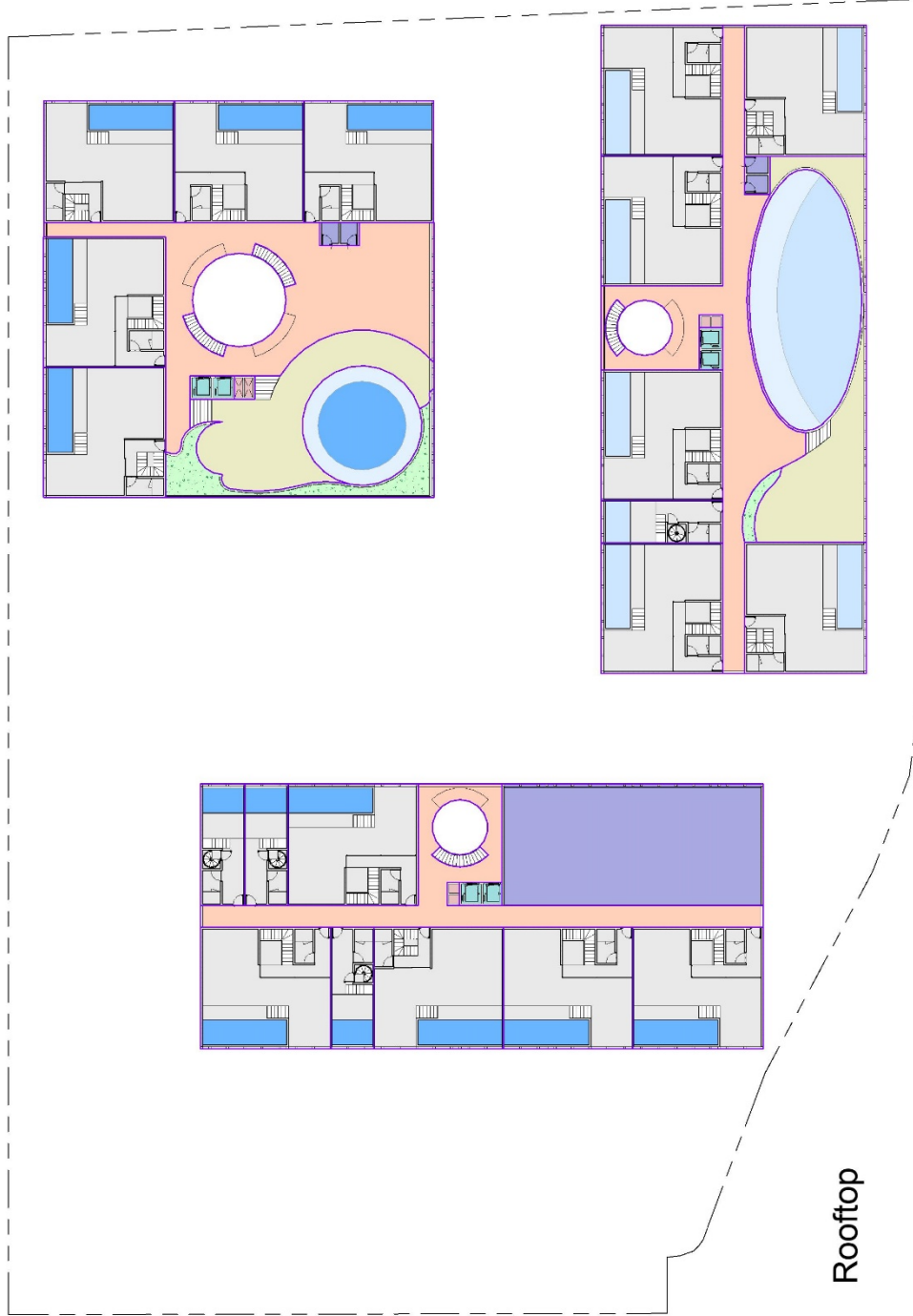


Nivel 03

Tabla de áreas

- CIRCULACIÓN
- CIRCULACIÓN VERTICAL
- INTERIOR
- TERRAZA
- SERVICIOS





**Rooftop**



Áreas generales (Tuk Haciendas)			
Nivel	Nombre	Área (m2)	Subtotal (m2)
00. Planta baja	Agua	954.38	7,745.01
	Circulación	636.76	
	Circulación Exterior	291.89	
	Circulación Vertical	39.34	
	Estacionamiento	590.28	
	Exterior	316.25	
	Interior	1,912.22	
	Kids	38.05	
	Local	104.94	
	Servicios	71.98	
	Terraza	595.10	
	Vehicular	772.08	
	Verdes	1,421.74	
01. Primer nivel	Circulación	446.3	3,221.70
	Circulación Vertical	39.34	
	Interior	2,081.23	
	Servicios	7.18	
	Terraza	647.65	
02. Segundo nivel	Circulación	446.3	3,221.70
	Circulación Vertical	39.34	
	Interior	2,081.23	
	Servicios	7.18	
	Terraza	647.65	
03. Tercer nivel	Circulación	446.27	3,221.67
	Circulación Vertical	39.34	
	Interior	2,131.70	
	Servicios	7.18	
	Terraza	597.18	
04. Rooftop	Agua	239.01	3,240.12
	Circulación Exterior	514.14	
	Circulación Vertical	39.34	
	Público No Techado	232.21	
	Público Techado	234.81	
	Servicios	7.53	
	Terraza	1,919.41	
	Verdes	53.67	
Total			20,650.20